



## ТИТУЛЬНЫЙ ЛИСТ

### Ковш с MTG Systems в комплекте без молота



#### 1. Более высокая надежность

Прекрасная фиксация зубцов, препятствующая их потере.

#### 2. Более длительный срок службы

Специально оптимизированная конструкция, обеспечивающая превосходную копательную способность и износостойкость. Повышает устойчивость ковша к ударам и абразивности, продлевая срок его эксплуатации.

#### 3. Более высокая производительность и экономичность

Современное решение системы фиксации MTGtwist упрощают монтаж и демонтаж, сокращая время простоя Вашей машины. Кроме превосходной копательной способности позволяет загружать в ковш больше материала, повышая, таким образом, производительность.



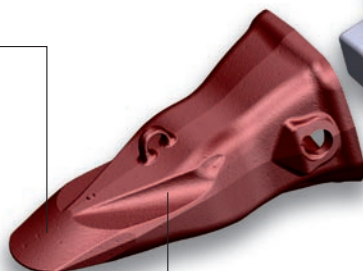
Превосходная копательная способность и износостойкость

Длительный срок службы зубодержателей

Необычайная легкость монтажа и демонтажа

Система фиксации MTGtwist

Максимальное сопротивление материала и прочность



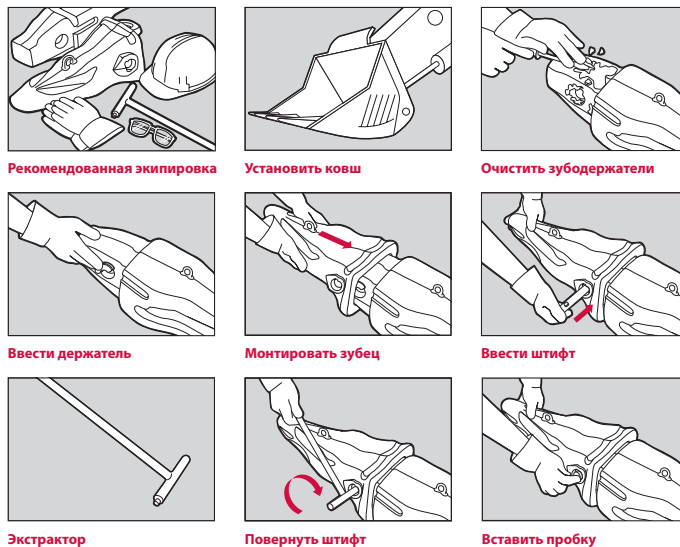
Самозатачиваемая конструкция зуба



## Гамма зубцов, зубодержателей и протекторов

 <p><b>Е</b> Экстра</p>	 <p><b>WC/M</b> Лопата и средняя часть с механическим протектором</p>  <p><b>WLD/M WRD/M</b> Левая-правая режущая поверхность дельта с механическим протектором</p>
 <p><b>V</b> Вектор</p>	 <p><b>WC</b> Лопата и средняя часть</p>  <p><b>WLD WRD</b> Левая-правая (режущая поверхность дельта)</p>
 <p><b>P</b> Проникновени</p>	 <p><b>WS</b> Адаптер с широким креплением</p>
 <p><b>I</b> ударная нагрузка</p>	 <p><b>M</b> механический протектор</p>
 <p><b>H</b> Тяжелые работы</p>	 <p>Система крепёжа MTGtwist</p>  <p>Экстрактор</p>

## Инструкции по монтажу



## Инструкции по демонтажу



Тип	марка	модель	рекомендуемые размеры
Cargadoras	Caterpillar*	992	180
Cargadoras	Caterpillar*	994	240
Excavadoras	Hitachi*	EX2500	500
Excavadoras	Hitachi*	EX3600	500
Excavadoras	Caterpillar*	5130	500
Excavadoras	Komatsu*	PC2000	240
Excavadoras	Komatsu*	PC3000	500
Excavadoras	Demag*	H185	500
Excavadoras	Liebherr*	R984	240
Excavadoras	Liebherr*	R994	500
Excavadoras	Terex O&K*	RH90	240
Excavadoras	Terex O&K*	RH120	500



**Машина:** Komatsu PC1250/SP-7  
**Клиент:** ARIDAN  
**Тип почвы:** карьер доломитового известняка  
**Месторасположение:** Альмерия, Испания  
**Дата:** 2008

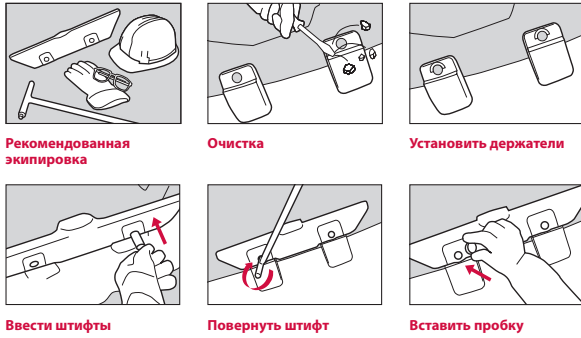


1. Повышение производительности на 1 %
2. Увеличение срока эксплуатации с хорошей копательной способностью, 79 %
3. Снижение потребления горючего на 4,3 %
4. Сокращение времени бездействия благодаря простоте замены зубцов, 25 %

## Боковые протекторы



### Инструкции по монтажу



### Инструкции по демонтажу



## Протекторы лезвия



### Инструкции по монтажу



### Инструкции по демонтажу



## Гамма протекторов MTG Systems ProMet

	Толщина боковой пластины/лезвия (мм)/(дюймы)	Защита	Для спайки	Механическое основание	Штифт	Держатель
Боковой	30-50 mm 1.18-1.97 inch	4MX30/50LA	1MX30/50WBL	-	2MX30/50PL	2MX30/80RL
		4MX30/50LS				
	60-80 mm 2.36-3.15 inch	4MX60/80LA	1MX60/80WBL	-	2MX60/80PL	
		4MX60/80LS				
Лезвие	100 mm 3.94 inch	4MX100LD290	1MX100/140WB	1MX100/140MB	2MX100/140PR	2MX100/140R
		4MX100C290				
		4MX100RD290				
	120 mm 4.73 inch	4MX120LD410				
		4MX120C410				
		4MX120RD410				
	140 mm 5.52 inch	4MX140LD420				
		4MX140C420				
	4MX140RD420					

